



VAGHEGGI

PHYTocosMETICI

FUOCO PLUS

PREZENTARE TEHNICĂ

27 February 2019

Pasiunea de a experimenta în cadrul cercetărilor noastre, în căutarea unor **soluții eficiente** la problemele inestetice ale corpului și unor **noi soluții cosmetice „inteligente”** au dus la crearea și producția **noii game FUOCO PLUS.**

Noile cosmetice pentru corp își propun să facă femeile mai fericite cu corpurile lor și să creeze o lume unde frumusețea este o sursă de încredere și nu de anxietate.

Corpul perfect nu este neapărat legat doar de dorința de a ne conforma, ci de o formă frumoasă și **un corp sculptat**, o condiție imediat evocatoare a conceptului de feminitate.

Fuoco plus evoluează. Noile ingrediente active și noua tehnologie stimulează acțiunea de slăbire și remodelare pentru a combate celulita inestetică, concentrându-se asupra efectului de lifting.



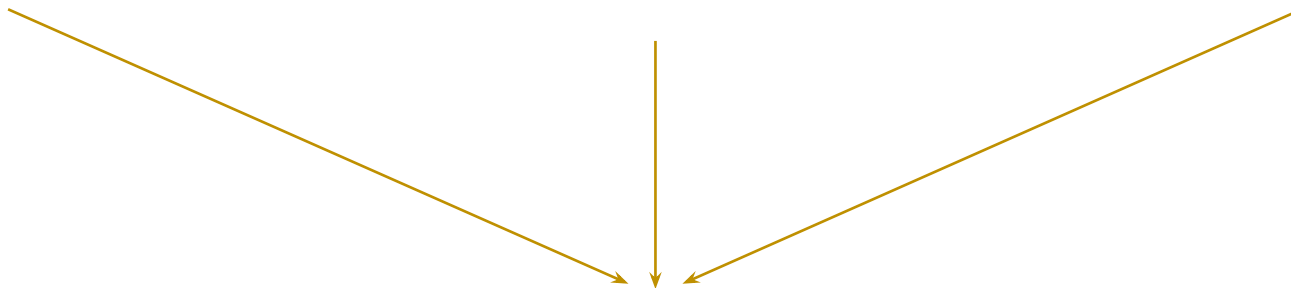
**Acțiune de slăbire,
anti-celulitică și
redensifiantă**



**Combate
îmbătrânirea
prematură a țesutului
cu probleme
inestetice**

**Produse inteligente și
tratamente
PRACTICE și RAPIDE**

**Combate forța
gravitației cu un
efect de lifting/
push-up.**



**REZULTATE IMEDIATE
CORP SCULPTAT**

COMBATEREA ÎMBĂTRÂNIRII PREMATURE A ȚESUTULUI CU PROBLEME INESTETICE

Suprafața aspectului pielii afectate de celulita inestetică este, de asemenea, legată de starea de îmbătrânire. Țesutul cu celulită este asfixiat și intoxicat întocmai din cauză că schimbul dintre capilare și celule este inhibat de situația micro-circulației anormale.

Întreaga gamă își propune să combată problemele inestetice ale grăsimii localizate și ale celulitei, concentrându-se în special pe îmbătrânirea zonelor afectate și pe condiția suprafeței pielii. Strategia de atac presupune, prin urmare, o acțiune concentrată pe combaterea celulitei și grăsimii, implicând, de asemenea, strategii anti-îmbătrânire de tonifiere.



**REZULTATUL ESTE O GAMĂ INTENSIVĂ, CE ACTIVEAZĂ ȚESUTUL ȘI OFERĂ
REZULTATE VIZIBILE ÎNCĂ DE LA PRIMA SESIUNE**

STRATEGIA NOASTRĂ INOVATOARE
COMBATEREA ÎMBĂTRÂNIRII PREMATURE A ȚESUTULUI CU PROBLEME INESTETICE



EXTRACT DE TRANDAFIR NEGRU

Rar și prețios, trandafirul negru este un ingredient excelent pentru un efect de hidratare, care să stimuleze acțiunea de redensificare și strategia anti-îmbătrânire a dioritului, manganului și prolinei.

COMBATEREA FORȚEI DE GRAVITAȚIE

LYTHRUM SALICARIA: DIMINUARE ȘI EFECT PUSH-UP

Dintr-o plantă perenă cu flori mov, vescalgină, castalagină, alte taninuri și flavonoide, crește contracția dermului pentru forme mai bine-definite. Reduce diferențierea pre-adipocită și metabolismul lor.

1.Strângerea dermului este primul obiectiv pentru sculptarea corpului.

2.Subțierea hipodermului este al doilea obiectiv pentru definirea profilului corpului.



Cum funcționează: se concentrează simultan asupra a două zone principale ale corpului, remodelând și oferind coapselor și feselor un efect de push-up; remodelarea formelor.

FUOCO PLUS

SLĂBIRE PROFESIONALĂ, SCULPTARE ȘI TRATAMENT PUSH-UP PENTRU CORP

Ultima dovadă științifică arată cum fluctuațiile în greutate afectează forma corpului, schimbările hormonale susțin depozitele de grăsime, și în plus, apare pierderea elasticității pielii, cu fese lăsate și grăsime acumulată pe abdomen și coapse.

Cuvântul cheie este “a strânge”, compactare și slăbire, cu un efect final de „push-up”.

Principiile active din **LYTHRUM SALICARIA**, o plantă perenă, pe cât de delicată, pe atât de eficientă și extractul de **TRANDAFIR NEGRU**, în acest mod

stimulează

acțiunea extraordinară a plantei carnivore **DROSER A RAMENTACEA**, și a **DIORITULUI**, un mineral ce oferă un cumul de energie vulcanică.

Texturile și senzațiile incredibile percepute de piele oferă rezultate rapide, cu doar o sesiune, de ajuns pentru a vedea rezultat, începând cu înfățișarea suprafeței pielii.

FUOCO PLUS este soluția perfectă pentru un profil perfect descoperit de curând.

Ajută la sculptarea formei corpului cu un efect de slăbire asupra grăsimii și celulitei inestetice; modelează și redensifică cu o acțiune specifică de lifting și push-up asupra feselor și abdomenului.

Tratament profesional:

- Cu senzații alternante de „fierbinte” și „rece”.
- Masajul constă glisarea pietrelor vulcanice pe piele, alunecând ca lava pe o bază uleioasă.
- O mască neagră ce învăluie pielea în senzații ce diferă de la persoană la persoană.
- Concentrare maximă asupra părții-B, cu un efect de push-up asupra feselor, grație măștii „total negre” ce se mulează ca un costum de scafandru.



TEHNOLOGII ALE FORMULELOR COSMETICE DE ULTIMĂ GENERAȚIE

- Această **Mască Neagră** sepcifică se mulează și absoarbe pielea, pentru un efect de lifting și netezire.
- **Cremă neagră pentru remodelare** cu o senzualitate și o textură misterioasă multi-dimensională. Rece la atingere, se topește ca untul pe piele, lăsând-o catifelată.



EFICIENȚĂ ȘI SIGURANȚĂ

1. Test clinic corporal complet

Testul a fost susținut pe 20 de femei cu vârste cuprinse între 30 și 55 de ani cu depozite de grăsime și celulită. Acestea au efectuat 8 ședințe profesionale și au folosit produsele pentru acasă în fiecare zi.

Teste in vivo

Elasticitatea pielii s-a îmbunătățit cu o medie de 13.5% la finalul tratamentului.

Reducerea apei extracelulare de până la 1.1 litri (valoarea medie - 0.65 litri).

Reducerea Masei de Grăsime (FM) de până la 1.3 kg (valoarea medie - 0.62 kg).

Reducerea circumferinței coapselor de până la 2 cm (valoarea medie - 0.80 cm).

Reducerea circumferinței feselor de până la 2 cm (valoarea medie - 0.78 cm).

Reducerea circumferinței taliei de până la 1.5 cm (valoarea medie - 0.78 cm).

Teste de autoevaluare

90% dintre subiecți au observat că pielea este îmbunătățită, netedă și relaxată după **prima ședință**.

90% dintre subiecți confirmă reducerea grăsimii și a celulitei inestetice.

95% dintre subiecți susțin că silueta lor este redefinită.

90% dintre subiecți confirmă acțiunea de tonifiere și lifting.



EFICACITATE ȘI SIGURANȚĂ

2. Testul feselor

Teste pe *Lythrum salicaria*:

Eficacitate pe 31 de femei, cu vârste cuprinse între 25 și 55 de ani cu un Indice de Masă Corporală de 20-27 și celulită de gradele 2-5, aplicare de două ori pe zi pe coapse și fese. Măsurătorile unghiului dintre dese și coapse după 14 zile de tratament arată o creștere de 2.3 grade, prin urmare un efect de push-up semnificativ.

- Teste in vitro asupra adipocitelor: Reducerea retenției de lipide (37%)
- Testele in vitro asupra reconstrucției hipodermei: Grosimea stratului hipodermic (-45%)

3. Testat dermatologic. Testat pentru nichel.



MASCĂ NEAGRĂ

Tratament intensiv pentru fese și abdomen

Masca se mulează perfect pe fese și/sau pe abdomen, relaxând pielea și eliberând o concentrație din extractul inovativ de *Lythrum salicaria*. Tratament pentru “sculptarea corpului”, cu efect de slăbire asupra abdomenului și feselor cu efect de push-up.



EXTRACT DE LYTHRUM SALICARIA

MICROPUDRĂ ALGINAT

CĂRBUNE DIN PLANTE





BIOZAHARIDE



EXTRACT DE LYTHRUM SALICARIA

CREMĂ NEAGRĂ PENTRU SCULPTAREA CORPULUI

DROSERA



Magia "VULCANULUI" și delicatețea TRANDAFIRULUI NEGRU într-o cremă neagră cu o senzualitate și rezultate incredibile, pentru un corp sculptat.

Dioritul, mineralul vulcanic, este combinat cu extractul de Drosera, o plantă carnivoră și extractul de trandafir negru într-o alchimie magică. Textura multi-dimensională rezultată este rece la atingere și se topește ca untul, lăsând pielea catifelată. Extractul inovativ de Lythrum salicaria ajută la modelarea corpului, stimulând efectul de slăbire, de modelare și redensificare, în special asupra feselor, abdomenului și celulei inestetice. Face pielea mai fermă și mai catifelată.

QUERCETINĂ
PATENTATĂ



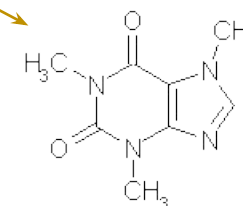
CĂRBUNE DIN PLANTE



DIORIT



EXTRACT DE
TRANDAFIR NEGRU



CAFEINĂ

INOVAȚIA CERCETĂRII ȘI PENTRU UTILIZAREA ZILNICĂ ACASĂ

În fiecare zi, magia „VULCANULUI” combinată cu delicatețea **TRANDAFIRULUI NEGRU** și *Lythrum salicaria* asigură scânteia benefică necesară pentru a remodela corpul.

Stimulați efectul de push-up al **Cremei negre** pentru sculptarea corpului prin aplicarea după folosirea **stimulatorului Fuoco Plus Electric pentru fese**, un tratament cu efect ritmic al unui masaj manual cu presiune ușoară, ciupituri și percuții.



UTILIZARE PREVĂZUTĂ

Aparat folosit pentru tratamentele de înfrumusețare. Nu este un aparat medical.

Aparatul emite pulsații electrice de frecvență joasă, ritmate cu pauze regulate. Când puterea și viteza frecvențelor joase sunt corect ajustate corpului, oferă un tratament blând cu un efect ritmic. Delicatețea frecvenței joase poate fi comparată cu efectul unui masaj manual cu o presiune ușoară, ciupituri și percuții.

ÎNTREBUINȚĂRI PENTRU ÎNFRUMUSEȚARE

Ajută tratamentul cosmetic de push-up al feselor linestetice.

CUM FUNCȚIONEAZĂ PRODUSUL

1. Tratament de joasă frecvență.
2. Selecție simplă a șase programe diferite.
3. Aparatul se oprește automat la 12 minute după ce aplicația se sfârșește..

Aplicatorul ar trebui să fie utilizat de un număr limitat de ori pentru a asigura rezultate optime (maxim 30 de aplicări).

PROGRAMMES

The desired level of intensity will depend on many factors, including where the electrodes are positioned and the presence of fatty tissue. The same intensity of current will therefore produce different sensations in different people, on different days and on one side or the other. Start with programme 1 on the first day, then continue with the other programmes on the following days. Repeat the cycle.

Contraindications:

Do not use the product if you:

- Have a metal or plastic joint prosthesis
- Have had surgery in the zone to be treated
- Are pregnant
- Have any ongoing pathologies
- Have any broken skin
- Have a pacemaker fitted
- Are epileptic
- Have tattoos

STRATEGIA DE ATAC A FOST DEZVOLTATĂ PRIN MOLECULELE ACTIVE DIN NATURĂ:



EXTRACT DE TRANDAFIR NEGRU

Rar și prețios, trandafirul negru este un excelent ingredient pentru obținerea unui efect hidratant.



DIORIT – ROCĂ MAGMATICĂ, creat după răcirea magmei vulcanice, bogată în minerale precum fierul și manganul, cu acțiune de remineralizare și dobândire a elasticității.

LYTHRUM SALICARIA: EFECT DE DIMINUARE ȘI PUSH-UP

Dintr-o plantă perenă cu flori mov, vescalgină, castalagină, alte taninuri și flavonoide, crește contractția dermului pentru forme mai bine-definite. Reduce diferențierea pre-adipocită și metabolismul lor, ce duce la diminuarea acumulării de grăsime, având drept consecință subțierea hipodermei. Remodelare cu efect de push-up.

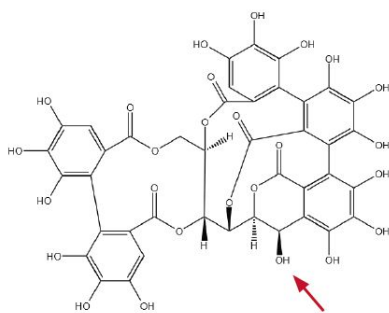


Figure 2 - Vescalagin molecule.

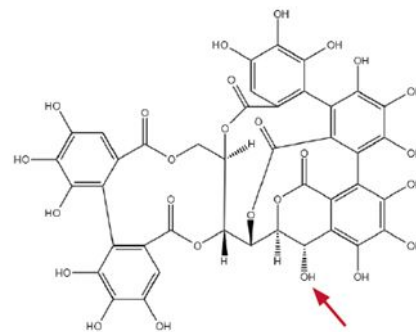
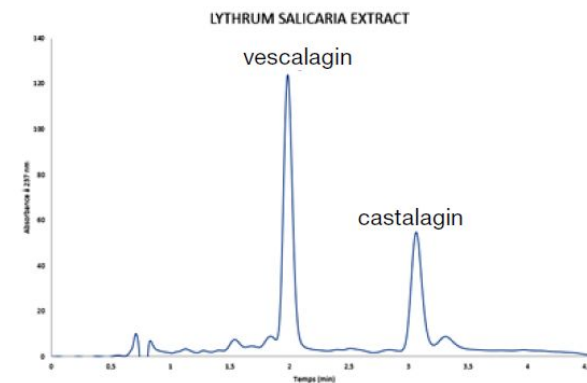


Figure 1 - Castalagin molecule.



CUM FUNCȚIONEAZĂ: ACȚIONEAZĂ SIMULTAN ASUPRA A DOUĂ ZONE PRINCIPALE ALE CORPULUI, REMODELÂND COAPSELE ȘI FESELE; REMODELAREA FORMELOR

1. Compactarea dermului este primul obiectiv pentru sculptarea corpului

Fibroblastele dermale interacționează cu matrixul extracelular, cauzând forțe de tracțiune celulară și rezultarea reorganizării și organizării colagenului. Drept consecință, **dermul este compactat în mod natural**.

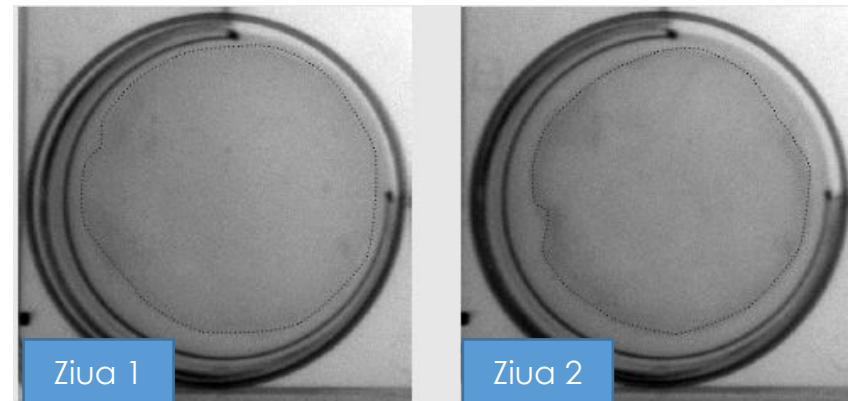
Teste inovative in-vitro:

Rețelele de colagen populate de fibroblaste sunt un important model 3D predictiv pentru studierea compactării dermului. Încorporarea fibroblastelor într-un gel cu colagen duce la o contracție graduală a gelului, având drept consecință formarea unui disc dens de colagen, numit "reticul retras". Contractia dermului este, prin urmare, legată de forța exercitată de fibroblaste asupra fibrelor de colagen.

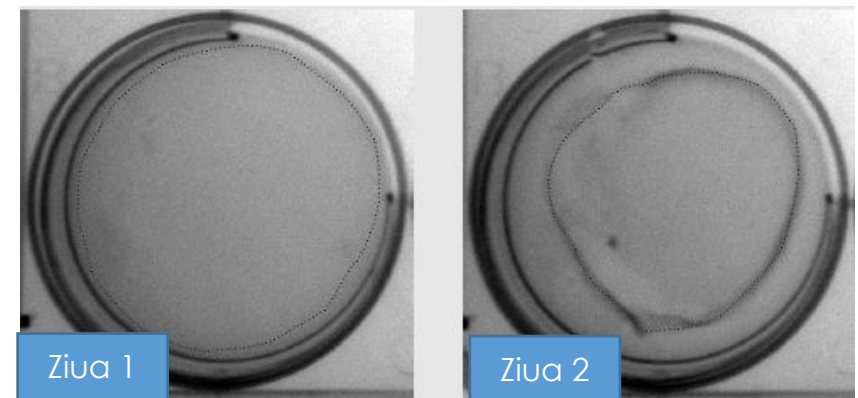
Rezultatele testului in vitro simulează efectul „călcatului de rufe” asupra dermului, ceea ce înseamnă o îmbunătățire semnificativă a formei corpului.

Rezultate test in vitro: contracția colagenului
După doar 2 zile, Lythrum salicaria a crescut în mod semnificativ contracția in vitro cu 33%.

netratat



tratat





2. Subțierea hipodermei este al doilea obiectiv pentru definirea profilului corpului

Hipoderma, cel mai gros strat al pielii, conține adipocite, singurele celule ale căror dimensiune poate varia în mod drastic în funcție de condițiile fiziologice: ele își pot adapta dimensiunea în funcție de cantitatea de lipide ce trebuie stocată.

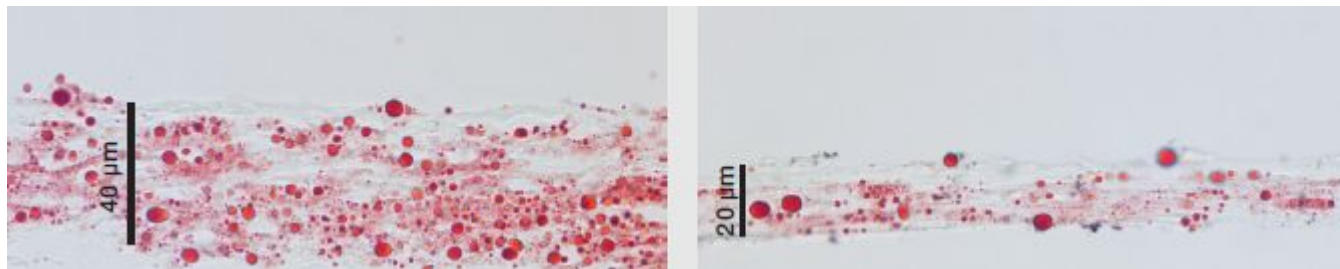
O creștere în numărul și dimensiunea adipocitelor cauzează expansiunea țesutului alb de grăsime și, drept consecință, duce la o creștere în grosimea hipodermei.

Numărul celulelor de grăsime rămâne constant în cazul adulților, chiar și după o pierdere în greutate, iar acest lucru explică de ce este ușor să reiei în greutate după o dietă.

Studii recente au arătat că aproximativ 10% din celulele de grăsime se reînnoiesc în fiecare an în cazul adulților. Aceste celule sunt produse de pre-adipocite. Proliferarea pre-adipocitelor și diferențierea în cazul adipocitelor majore este cauzată de diverși factori, precum hormonii și mâncarea în special.

Adipocitele mature noi pot fi formate, permițând, astfel, o nouă acumulare de grăsime.

Prin urmare, este important să se lucreze atât la inhibarea diferențierii adipocitelor, cât și la metabolismul general al acestora, pentru a subția hipodermul și, în consecință, a produce un efect de remodelare asupra formelor corpului.



Teste In vitro: măsurarea grosimii stratului adipocitelor

După 40 de zile de cultură, *Lythrum salicaria* a redus în mod semnificativ grosimea adipocitelor cu 45%, fără a reduce stratul adipocitelor cu 45%, fără niciun caz observat de moarte celulară.

FUOCO PLUS: GAMĂ UNICĂ

1.

EFACT MODELATOR DE PUSH-UP.

2.

**FUOCO PLUS RESPECTĂ CEL MAI NOU TREND
COSMETIC: FESE SCULPTATE FĂRĂ CHIRURGIE
PLASTICĂ.**

3.

SCULPTEAZĂ ȘI REMODELEAZĂ CORPUL.

4.

**SOLUȚIA IDEALĂ PENTRU GRĂSIMI, CELULITĂ ȘI
LIPSA DE TONIFIERE.**

5.

**PROTOCOALE MANUALE SAU INTEGRATE CU
TEHNOLOGII PHYTOTECH.**

6.

**SENZAȚIE PLĂCUTĂ ASUPRA PIELII CU REXULTATE
EXCELENTE.**

7.

**PRIMA DATĂ CÂND UN PRODUS COSMETIC
PENTRU ACASĂ VINE LA PACHET CU UN APARAT
PENTRU REMODELAREA FESELOR.**



UN SCURT REZUMAT AL GAMEI FUOCO PLUS

Țesutul cu celulită este caracterizat prin probleme ale micro-circulației, cauzate de metabolismul celular lent, fiind, de asemenea, asfixiat și intoxicat precis din cauza schimbului dintre capilare și celule, care sunt inhibate de micro-circulația anormală. Toate acestea duc la îmbătrânirea prematură a zonelor afectate.

Ultimele studii științifice dezvăluiesc cum fluctuațiile de greutate afectează forma corpului, cum schimbările corporale susțin acumularea de grăsime și, pe deasupra, intervine lăsarea pielii, cu fese lăsate și acumulare de grăsime pe fese și abdomen.

Cuvântul cheie este „strângere”, compactare și slăbire, cu un efect final de push-up.

Întreaga gamă Fuoco PLUS are ca scop combaterea problemelor inestetice ale grăsimii localizate și ale celulitei cu ingrediente active, ce slăbesc, redensifică, împiedicând apariția celulitei inestetice, cu **mare atenție asupra îmbătrânirii premature a zonei afectate** și totodată, asupra gravității efectelor lăsate pe piele, în special pe fese și coapse.

SCOPUL GAMEI

Această gamă inovativă intenționează să propună o nouă abordare de tratare a problemelor inestetice corporale. Rezultatul este o gamă intensivă care activează țesuturile și oferă rezultate vizibile încă de la prima sesiune, continuându-se în cicluri de câte 4, deoarece folosește ingrediente active care asigură un efect de slăbire, de lifting și combat îmbătrânirea biologică a țesuturilor cu probleme inestetice.

Pentru un corp suplu, intens modelat și sculptat.

Prima etapă este urmată de o etapă specifică aleasă din protocoalele de tratament din cadrul gamelor: FUOCO PLUS, SINECELL sau SIKELIA.

RECOMANDATĂ PENTRU:

Celulita inestetică și/sau grăsimea localizată, chiar și însoțite de piele lăsată sau netonifiată.

Remodelare și redensificare, cu un efect specific de lifting și push-up asupra feselor și abdomenului pentru un corp bine sculptat.

Tratarea problemelor severe și obținerea rezultatelor imediate, incluzând tratamente concentrate asupra tratării problemei specifice.

Oferirea răspunsurilor pe termen scurt pentru cei care au nevoie de un rezultat vizibil înainte de o sărbătoare sau pentru a obține noi clienți pentru rezultate și fidelitate.

Pentru tratamente spa cu o mare valoare funcțională, deoarece asigură, nu doar bunăstarea, dar de asemenea, și rezultate efective în doar câteva sesiuni.

Combinatia dintre FUOCO PLUS și gama FUOCO propune 5 tratamente importante:

INTENSIVE BODY (Fuoco 1 și 2)

Poate include o etapă de detoxifiere cu gama Thema line, urmată de o alternare a Protocolului Fuoco 1 și Protocolului Fuoco 2, pentru cel puțin 4 sesiuni sau, pe baza opiniei cosmeticianului, un curs de tratament, ce include gama Sinecell sau Sikelia după o etapă inițială intensivă cu gama Fuoco.

DIORITI MASSAGE

Poate include 1 sau mai multe sesiuni pentru cei care își doresc o experiență extraordinară pentru minte și corp.

NETEZIRE ȘI REMODELARE

Poate include 1 sau mai multe sesiuni pentru un efect intensiv imediat, pentru iluminarea, redensificarea și, în plus, relaxarea pielii afectate de probleme inestetice.

REDUCEREA GRĂSIMII LOCALIZATE

Tratament specific combinat cu tehnologia

EFFECT DE PUSH-UP PENTRU FESE (Fuoco Plus)

Acest tratament poate fi, de asemenea, utilizat în combinație cu protocoalele Fuoco 1 și 2. Este recomandat ca parte din cursurile tratamentului corporal Vagheggi pentru acțiune specifică cu efect excelent de push-up.

De reținut: utilizarea zilnică a Cremei Negre pentru Sculptare și a dispozitivului specific (Stimulator Electric Muscular pentru fese) asigură forma perfectă.

FUOCO plus push up	VGH PHYTOTECH	PRODUSE	CANTITATE	DOZĂ INDIVIDUALĂ DE TRATAMENT	UTILIZARE
Stimulare Tech	VGH US* VGH BODY RE SHAPE* Ultrasunete, Infraroșu, Electropoliză – Electro-modelare VGH ENDO Endomasaj VGH RF***				
Etapa activă	VGH INFRARED Infraroșu	Concentrat intensiv FUOCO Plus **	100 ml	5 ml	Aplicați pe fese și masați până se absoarbe complet.
Masca	VGH INFRARED Infraroșu	Mască neagră FUOCO Plus	12 plicuri x 30g	2 plicuri	Adăugați conținutul plicurilor într-un bol negru de silicon și adăgați 100 ml de apă, apoi amestecați cu o spatulă pentru a obține o consistență fină. Aplicați de la bază spre partea superioară a feselor, asigurându-vă că veți crea margini groase. Repetați procedura și pentru cealaltă fesă. Lăsați să acționeze 20 de minute. Umeziți vârfurile degetelor cu apă și înmuiați marginile măștii pentru o îndepărtare mai ușoară. Îndepărtați orice reziduu de produs, utilizând mănuși umezite cu apă.
Etapa finală		Cremă neagră pentru sculptare Fuoco Plus	200 ml	5 ml	Întindeți produsul până este absorbit în piele.

* Utilizați serumul Sinecell pentru celulită sau slăbire. Funcția US trebuie să fie urmată de drenajul prin Masaj cu presiune, Endomasaj sau alt tip de masaj specific.

** Pentru prelungirea masajului, utilizați Uleiul Dioriti, având grijă să îndepărtați orice exces înainte de a aplica Masca Neagră.

*** Funcția de Radiofrecvență ar trebui să fie utilizată alături de Crema pentru masaj Sikelia

Durata tratamentului: 50-90 de minute.